

# Klinische Entscheidungsfindung auf den Punkt gebracht!

Ein kritisches Update für die Praxis



**Unter der Leitung von**  
Prof. Dr. Patrick R. Schmidlin  
Universität Zürich

## Topaktuell

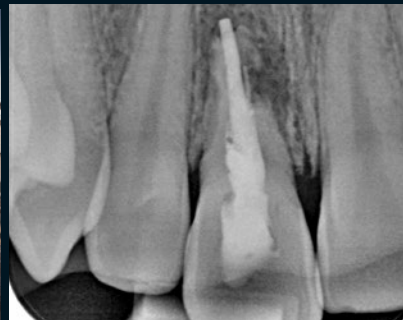
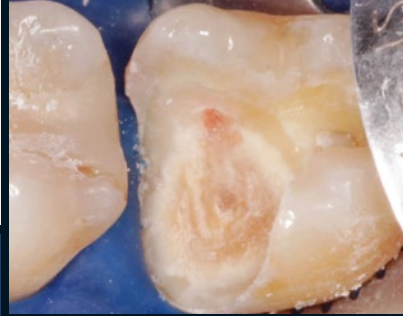
## Schwerpunkte

- Prävention
- Kariesmanagement
- Endodontische Komplikationen
- Parodontologische Komplikationen
- Extraktionen
- Zahnlücken
- Periimplantitis
- Weisheitszähne

**Zürich, Hotel St. Gotthard (am HB)**  
Sa. 9.11.2024 09.00–17.00 Uhr

**20%**  
Best Friends  
Bonus

fortbildung  
**ROSENBERG**  
MediAccess AG





# Klinische Entscheidungsfindung auf den Punkt gebracht!



Prof. Dr.  
**Patrick R. Schmidlin**  
Universität Zürich

## Ein kritisches Update für die Praxis

Der klinische Praxisalltag ist vielfältig und stellt uns täglich vor Herausforderungen. Wir werden mit diversen individuellen klinischen Fragestellungen konfrontiert und müssen oft spontan bedarfs- und bedürfnisorientierte Entscheidungen treffen. Die klinische Fallbeurteilung ist jedoch ein komplexer kognitiver Prozess, bei dem es unvermeidlich ist, dass es zu gewissen Unterschieden in den Meinungen der Zahnärzte kommt. Wie man so schön sagt: «Ein Problem – zwei Zahnärzte – zehn Meinungen.» Das Ziel des Kongresses ist es, in kurzen, fokussierten Vorträgen relevante Themen unseres klinischen Berufsalltags hinsichtlich Entscheidungsfindung prägnant darzustellen und aufzuzeigen, welche Vorgehensweisen in der Praxis empfehlenswert sind und welche vermieden werden sollten. Dabei legen wir besonderen Wert auf die Bedeutung der minimal-invasiven und interventionellen Zahnmedizin, denn oft ist weniger mehr... Invasive und aufwändige Arbeiten können auch Stolpersteine darstellen. Zum Abschluss des Tages wird anhand eines konkreten Falles erneut auf die komplexe Entscheidungsfindung eingegangen. Dabei werden nochmals unterschiedliche Herangehensweisen mit ihren Vor- und Nachteilen sowie den damit verbundenen Risiken diskutiert.

## Schwerpunkte des Kongresses

- Prävention
- Kariesmanagement
- Endodontische Komplikationen
- Parodontologische Komplikationen
- Extraktionen
- Zahnlücken
- Periimplantitis
- Weisheitszähne

## Best-Friends-Bonus 20%

Motivieren Sie weitere zwei Ihrer KollegInnen mitzukommen und erhalten Sie alle 20% Rabatt.



# Programm

Sa. 9. November 2024



## Begrüssung

Prof. Dr. Patrick R. Schmidlin (Universität Zürich)

9:00



## Was kann Prävention heute leisten? Was hilft am einfachsten und besten?

Prof. Dr. Klaus Neuhaus (Universität Bern / Privatpraxis)

9:30



## Initiales Kariesmanagement: Remineralisieren, versiegeln oder bohren?

Dr. Philipp Körner (Universität Zürich)

10:00



## Die tiefe Karies: Überkappen oder Endo?

Dr. Florin Eggmann (Universität Basel)

10:30

Diskussion

10:45

Kaffeepause

11:15



## Endodontische Komplikationen: Revision, WSR oder Ex?

Dr. Monika Marending (Privatpraxis)

11:45



## Parodontologische Komplikationen: Wo lohnt sich Chirurgie? Wo lohnt sich Regeneration?

Dr. Margret Bäumer (Privatpraxis)

12:15

Diskussion

12:30

Mittagspause

13:30



## Der Zahn muss raus: Ridge Preservation oder Sofortimplantat?

PD Dr. Dave Schneider (Privatpraxis)

14:00



## Die Einzelzahnücke: Nichts, Brücke oder Implantat?

Dr. Urs Brodbeck (Privatpraxis)

14:30



## Peri-implantitis: Was nun? Resektiv, Regenerativ oder Re-implantation?

Prof. Dr. Patrick R. Schmidlin (Universität Zürich)

15:00

Diskussion

15:15

Kaffeepause

15:30



## Multiple Lücken beim kompromittierten Gebiss: Implantat oder Teilprothese?

Dr. Stefan Hicklin (Universität Zürich / Privatpraxis)

16:00



## Der Weisheitszahn: (Wann) muss er raus und wie?

Dr. Heinz-Theo Lübbers (Universität Zürich / Privatpraxis)

16:30



## Podiumsgespräch: Wenig Geld: Einfach, zweckmässig & günstig – (wie) geht das?

1 Fall – 3 Meinungen

17:00

Kursende

# Location

## Hotel St. Gotthard\*\*\*\*

Bahnhofstrasse 87  
8001 Zürich  
Tel. +41 (0)44 227 77 00  
www.hotelstgotthard.ch



# Anmeldung

auch online auf [www.fbrb.ch](http://www.fbrb.ch)

Zürich, Sa. 9. November 2024 09.00 – 17.00 Uhr  
Hotel St. Gotthard (am HB)



K2271

Kursgebühr (exkl. MwSt.)

Zahnarzt/-ärztin CHF 380.–

**Best Friends Bonus 20%** Motivieren Sie weitere zwei Ihrer KollegInnen teilzunehmen und erhalten Sie alle 20% Rabatt.



Wer begleitet Sie? .....  
(Jeder dieser Friends kann sich auch selbständig anmelden.)

Namen aller TeilnehmerInnen (in Blockschrift):

.....

Rechnungsadresse/Praxisstempel:

.....

.....

.....

E-Mail:

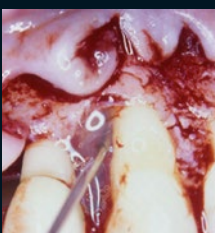
.....

Datum:

Unterschrift:

.....

**Allgemeine Geschäftsbedingungen:** Die Rechnung ist innerhalb von 14 Tagen nach Erhalt zu bezahlen. Eine Stornierung der Anmeldung muss schriftlich erfolgen und wird nicht telefonisch entgegengenommen. Bei Abmeldungen bis 4 Wochen vor dem Veranstaltungstermin wird die Kursgebühr abzüglich der Umtriebsentschädigung (CHF 80.–) zurückerstattet. Bei späterer Abmeldung wird die Kursgebühr nicht zurückerstattet und bleibt geschuldet. Mit der Anmeldung wird eine Bewilligung für eine periodische Kontaktaufnahme per E-Mail (Newsletter) erteilt und Einverständnis mit den vollständigen AGB erklärt. Die vollständigen AGB finden Sie auf [www.fbrb.ch](http://www.fbrb.ch). Auf das Rechtsverhältnis ist ausschliesslich Schweizer Recht anwendbar. Ausschliesslicher Gerichtsstand ist Zürich-Stadt. CHE-112.295.268 MWST



# Kontakt & Informationen

Rosenberg-Hotline: 055 415 30 58

**Zahnärztliche Fortbildung mit immer neuen Themen, erstklassige Referierende, angenehme Locations und ein kundenorientierter Service haben einen Namen: fortbildungROSENBERG**

fortbildungROSENBERG und die MediAccess AG wurde 1997 gegründet. Mit jährlich rund 100 Seminaren, Workshops und Kongressen zählt fortbildungROSENBERG zu den aktivsten Fortbildungsanbietern im deutschsprachigen Raum. Dauernde Innovation und das strikte Ausrichten auf Ihre Bedürfnisse gehören zur DNA von fortbildungROSENBERG. Damit garantieren wir auch in Zukunft für unsere hervorragenden Leistungen im Dienste Ihrer Fortbildung.

## fortbildungROSENBERG

MediAccess AG, Hofstrasse 10

CH-8808 Pfäffikon SZ

Tel. +41 (0)55 415 30 58

Fax +41 (0)55 415 30 54

[www.fbrb.ch](http://www.fbrb.ch)

**Discover  
Dentistry  
& More!**



## Hotel St. Gotthard\*\*\*\*

Bahnhofstrasse 87

8001 Zürich

Tel. +41 (0)44 227 77 00

[www.hotelstgotthard.ch](http://www.hotelstgotthard.ch)

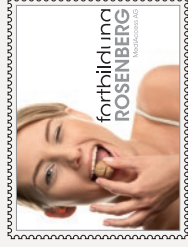


fortbildung  
**ROSENBERG**  
MediAccess AG

K A L A D E N T

curaden

BETTER HEALTH FOR YOU



GAS / ECR / ICR

Nicht frankieren  
Ne pas affranchir  
Non affrancare

50384635  
000001

DIE POST

A



fortbildungROSENBERG  
MediAccess AG  
Hofstrasse 10  
Postfach 257  
8808 Pfäffikon